

# SHARP

## MX-2600N

Système Multifonction Noir & Blanc et Couleur  
Copieur / Imprimante réseau / Scanner réseau / Fax / Serveur de documents



**MULTIFONCTION COULEUR NOUVELLE GÉNÉRATION :**  
L'ALLIANCE PARFAITE D'UN **DESIGN**  
ET D'UNE **TECHNOLOGIE AVANT-GARDISTES**





**26 PPM EN N&B  
ET COULEUR**



**LARGE ÉCRAN  
TACTILE COULEUR**

## **LA NOUVELLE GÉNÉRATION DE SYSTÈMES MULTIFONCTIONS HAUTES PERFORMANCES**

Le système multifonction couleur MX-2600N, a été conçu pour répondre aux impératifs de productivité. Performant, il reprend les fondamentaux de son prédécesseur, fondamentaux qui ont assuré son succès et sa renommée.

Sa vitesse d'impression est l'illustration même de cette nouvelle productivité couleur. Doté d'une rapidité de traitement de 26 pages par minute, tant en n&b qu'en couleur, le MX-2600N sera toujours prêt à répondre aux besoins de rapidité d'impression, même pour les tâches les plus complexes.

Son objectif premier étant de vous offrir une convivialité d'utilisation et une efficacité de premier ordre, il est doté de caractéristiques haut de gamme : large écran tactile couleur avec prévisualisation des documents stockés, disque dur de 80 Go, clavier externe rétractable, vitesse de numérisation élevée...

L'option OSA® (Open Systems Architecture) de Sharp, vous permet par ailleurs de personnaliser votre système multifonction MX-2600N pour automatiser certaines tâches, mémoriser ou gérer des documents par exemple, et optimiser ainsi son efficacité en fonction de vos besoins spécifiques.

### **QUALITÉ ÉLEVÉE**

La qualité d'impression d'un système multifonction couleur est aussi importante que sa réactivité de traitement.

Et c'est en ce point précis que le MX-2600N se distingue. Doté d'une résolution d'impression de 1200 x 1200 dpi et de consommables de dernière génération, le MX-2600N confère à tous vos documents une qualité d'impression professionnelle.

Le design moderne et novateur du MX-2600N lui permet également une intégration en toute discrétion au sein de vos environnements de travail.



CLAVIER EXTERNE  
RÉTRACTABLE



AUTONOMIE  
PAPIER DE 5 600  
FEUILLES MAX.

## MX-2600N FONCTIONS CLÉS

### PRODUCTIVITÉ EXCEPTIONNELLE

- Vitesse d'impression de 26 ppm en couleur et n&b
- Impression première copie couleur en 8,9 sec et 6 sec. en n&b
- Vitesse de numérisation de 50 ipm max. en n&b et en couleur
- Options de finition professionnelles incluant la piqûre à cheval et la perforation
- Fonction de tandem réseau pour doubler la productivité en faisant travailler deux systèmes conjointement
- Disque dur de 80 Go et tri électronique en couleur et n&b standard
- Large autonomie papier de 5 600 feuilles max.
- Chargeur de documents recto-verso de 100 feuilles et unité recto-verso en standard

### SOLUTIONS AVANCÉES POUR UNE SÉCURITÉ MULTI COUCHES

- Kit de Sécurité des Données disponible pour crypter puis effacer les données confidentielles (option)
- Protocole de communication sécurisé SSL (Secure Socket Layer) pour sécuriser vos communications réseaux
- Carte réseau sécurisée avec le filtrage des adresses IP/MAC, et possibilité de gérer l'ouverture ou la fermeture des ports de communication
- Encryptage des PDF avec mot de passe pour sécuriser la numérisation de vos données et l'impression directe
- Fonction de Contrôle du Document pour prévenir les opérations non autorisées de copie, numérisation, fax et stockage de documents

### MULTIFONCTIONNALITÉS COULEUR

- Compatibilité avec la majorité des environnements et protocoles réseaux
- PCL5c/PCL6 disponibles en standard et PostScript 3 en option
- Numérisation couleur réseau avec plusieurs modes de distribution scan-to-email / serveur FTP / poste de travail / dossier réseau / clé USB et support des formats XPS, JPEG, TIFF et PDF.
- Utilitaire Sharpdesk™ pour une gestion facile et intégrée de vos documents à partir de votre poste de travail
- Fonction Serveur de Documents pour le stockage et la réutilisation à la demande de vos documents
- Fax Super G3 et Fax Internet n&b en option
- Emplacement pour clé USB en façade ou à l'arrière du multifonction

### RESPECT DE L'ENVIRONNEMENT

- Technologie toner nouvelle génération respectueuse de l'environnement
- Conception maximisant les économies d'énergie (par exemple, consommation inférieure à 1W en veille permettant la réception des fax)
- Matériaux sans plomb ni chrome (conforme aux normes européennes RoHS)
- Interrupteur pour une mise en veille manuelle

### FONCTIONNALITÉS REMARQUABLES SHARP

- Fonctionnalités de copies et d'impression avancées incluant la copie de livre, l'impression d'épreuve, l'impression à partir d'une clé USB et le support des formats XPS/PDF/TIFF/JPEG\*1
- Sharp OSA® (Open Systems Architecture) pour personnaliser le multifonction en fonction des besoins spécifiques de l'utilisateur (option)
- Large écran tactile couleur de 8,5" avec prévisualisation des documents stockés
- Clavier rétractable pour faciliter la saisie (option)
- Sélection automatique des couleurs (ACS) pour distinguer automatiquement les pages couleur des pages n&b à l'intérieur d'un même document original, et sélectionner automatiquement le mode d'impression le plus approprié (couleur ou n&b)
- Gestion à distance, à partir d'un poste utilisateur, du panneau de commande

### QUALITÉ REMARQUABLE

- Haute qualité d'impression de 1200 x 1200 dpi
- Technologie toner et développeur nouvelle génération pour une qualité couleur optimisée
- Technologie toner sans huile pour un rendu optimal
- Design moderne et novateur pour une parfaite intégration dans l'univers de travail

\*1 L'impression XPS nécessite l'option MX-PUX1

ALLIANCE PARFAITE D'UN DESIGN ET D'UNE TECHNOLOGIE AVANT-GARDISTES







**HAUTE QUALITÉ  
D'IMPRESSION**  
1200 x 1200 dpi



**26 PPM**  
COULEUR ET N&B

## QUALITÉ D'IMPRESSION REMARQUABLE EN COULEUR ET NOIR&BLANC

Parce que qualité et rapidité sont les maîtres mots de la reproduction couleur, le MX-2600N vous offre une qualité de reproduction optimale de 1200 x 1200 dpi et une vitesse d'impression de 26 pages par minute - en noir&blanc comme en couleur. Par ailleurs, sa fonction tandem réseau, vous permet d'augmenter sa vitesse de travail en le faisant travailler de concert avec un autre système MX de Sharp connecté sur le même réseau.

Son puissant processeur et son disque dur de 80 Go vous permettent de traiter rapidement des fichiers complexes, tels que des documents graphiques. Mais ce n'est pas tout... Ses caractéristiques ont été pensées pour optimiser sa vitesse et son autonomie de traitement : une autonomie papier de 5 600 feuilles, l'impression recto-verso ou encore ses multiples options de finition.

### OPTIONS DE FINITION PROFESSIONNELLES

Grâce à sa large gamme de possibilités de finition, l'agrafage multi position, la piqûre à cheval ou encore la perforation, les utilisateurs peuvent créer des documents professionnels simplement et automatiquement.

### APPLICATIONS SPÉCIALES

Pour une convivialité optimale, l'impression fond de page permet d'éliminer le besoin de supports spéciaux pré imprimés, tels que les en-têtes en couleur, en permettant à l'utilisateur de les garder en mémoire. L'impression sur onglets offre également la possibilité d'imprimer directement sur les onglets de vos intercalaires et de les insérer à la bonne position dans votre document.

### EN UN COUP D'ŒIL

- **Impression couleur et noir&blanc** de 26 ppm
- **Résolution d'impression** de 1200 x 1200 dpi
- **Recto-verso sans stockage** pour vous permettre de gagner du temps et de l'espace
- **Impression réseau** compatible avec les OS et protocoles réseau les plus répandus
- **Impression directe à partir d'une clé USB<sup>\*1</sup>** vous permettant d'imprimer très facilement vos documents sur clé USB, sans passer par l'intermédiaire d'un PC
- **Impression directe XPS/PDF/TIFF/JPEG<sup>\*2</sup>** - économisez du temps en imprimant vos fichiers sans utiliser le pilote d'impression. Soit en les appelant et les imprimant directement à partir d'un serveur FTP, soit en les imprimant directement à partir de la page Web, ou encore en impression directe à partir d'une pièce jointe à un courrier électronique
- **Compatible PCL5c et PCL6** - langages de description de page accessibles à partir de l'Interface Graphique Commune Sharp pour une utilisation simplifiée
- **Fonction de tandem réseau** - augmentez la vitesse de travail en faisant travailler de concert deux systèmes connectés sur le même réseau (systèmes de la gamme MX)
- **Impression d'épreuve** - vérifiez vos paramètres d'impression sur un jeu d'essai avant de lancer la production de grandes séries
- **PostScript 3<sup>\*3</sup>** pour disposer de polices supplémentaires et d'un traitement adapté de vos fichiers graphiques
- **Compatibilité codes à barres<sup>\*4</sup>**

<sup>\*1</sup> Étant donnée la grande variété des clés USB existantes, la compatibilité ne peut pas être garantie pour toutes les clés

<sup>\*2</sup> Module PostScript 3 MX-PKX1 obligatoire pour la fonction d'impression directe de fichiers PDF; Module XPS MX-PUX1 obligatoire pour l'impression directe des fichiers XPS. Certains fichiers XPS, PDF, TIFF ou JPEG peuvent ne pas être reconnus.

<sup>\*3</sup> Module PostScript 3 MX-PKX1 obligatoire

<sup>\*4</sup> Module Code à barres AR-PF1 obligatoire

### OPTIONS DE FINITION



### (10Base-T/100Base-TX/1000Base-T)



- Windows NT® 4.0, Windows Server® 2003
- Windows® 98/Me, Windows® 2000/XP, Windows Vista®
- Macintosh, Novell, UNIX, AS400



SÉLECTION  
AUTOMATIQUE  
DES COULEURS



26 PPM  
EN N&B  
ET COULEUR

## PRODUCTIVITÉ ET QUALITÉ **COPIE** REMARQUABLE

Avec sa vitesse d'impression de 26 ppm, en copie comme en impression, le MX-2600N répondra à vos exigences de productivité en noir&blanc comme en couleur.

Le MX-2600N vous offre également une large gamme de fonctionnalités de reproduction avancées vous garantissant non seulement une qualité de copie exceptionnelle mais aussi un gain de temps et d'efforts.

### HAUTE QUALITÉ D'IMAGE GRÂCE À UN NOUVEAU TONER

Le meilleur test d'un copieur est la précision avec laquelle il reproduit l'original. C'est pourquoi Sharp a créé un nouveau toner spécifique. Cette nouvelle technicité vous offre une grande précision de reproduction avec des lignes très fines, des demi-tons délicats et un tramage optimisé. Ce toner sans huile vous permet par ailleurs, une fois imprimés, d'annoter manuellement vos documents.

### APPLICATIONS SPÉCIALES

- **Fonction Copie d'épreuve** - vérifiez sur un jeu d'épreuve si vos paramètres de copie sont corrects, avant de lancer la production de tous les jeux nécessaires
- **Fonction Tampons couleur** - imprimez une pagination, une date, ou des textes courts comme «CONFIDENTIEL», en 1 à 4 couleurs différentes

### EN UN COUP D'ŒIL

- **Temps de première copie ultra rapide** - 8,9 sec. en couleur / 6,0 sec en noir&blanc
- **Chargeur de documents recto-verso 100 feuilles (RSPF)** – numérisez en toute facilité tous vos jeux d'originaux, même les plus volumineux, recto ou recto-verso
- **Originaux de formats mixtes en mode Copie** – distingue automatiquement les documents de formats différents\*1 insérés en un jeu unique dans le chargeur, et les copie sur le format correspondant
- **Mode ACM** (ACM : mode couleur automatique) – reproduit clairement les textes, même avec des zones de couleur ou demi-tons en arrière plan
- **Mode ACS** (ACS : sélection automatique des couleurs) – pour distinguer automatiquement les pages couleur des pages noir&blanc à l'intérieur d'un même original, et sélectionner le mode d'impression approprié (couleur ou noir&blanc), réduisant ainsi les coûts d'impression au strict nécessaire
- **Fonction « Scan unique / Copies multiples »** associée au **tri électronique** et au **décalage**, pour une copie réellement très productive
- **Large autonomie papier maximale** de 5 600 feuilles, incluant un magasin grande capacité de 3 500 feuilles A4
- **Fonction de Construction de travail** – les jeux d'originaux très importants peuvent être numérisés par lots, puis mis momentanément en mémoire avant d'être imprimés en un seul document unique
- **Fonctions d'édition d'image** – N-up (2 en 1, 4 en 1), agrandissement multi page, image miroir, et plus encore...

\*1 La combinaison de séries de différents formats peut engendrer certaines restrictions (finition, etc...)

MODE DE COPIE ACS :  
SÉLECTION AUTOMATIQUE  
DES COULEURS



Original avec des pages  
en couleur et en n&b



Couleur      Noir&Blanc



Reconnaissance des pages  
couleurs et n&b



Impression des pages couleurs  
en mode couleur et des pages n&b  
en mode n&b

ALLIANCE PARFAITE D'UN **DESIGN**, ET D'UNE **TECHNOLOGIE AVANT-GARDISTES**



603.30	965.40
Quarterly \$	Half Yearly \$
309.75	619.50
619.50	1,239.00
788.40	1,576.80
Quarterly \$	Half Yearly \$
413.55	827.10
827.10	1,654.20
1,060.50	2,121.00
Quarterly \$	Half Yearly \$
531.00	1,062.00

VITESSE DE  
NUMÉRISATION  
50 IPM

SCAN TO EMAIL,  
RESEAU, PC, FTP  
OU USB



## NUMÉRISATION RÉSEAU ET DISTRIBUTION SIMPLISSIMES

Le MX-2600N vous offre une numérisation simple, conviviale et rapide, 50 images par minute. Alliée au chargeur de documents recto-verso de 100 feuilles, cette vitesse de numérisation vous permet de traiter sans difficulté et rapidement tous vos documents volumineux, y compris vos originaux mixtes comportant des pages couleurs et des pages noir&blanc, et ce jusqu'au A3. Il vous suffit simplement de placer vos originaux dans le chargeur de documents.

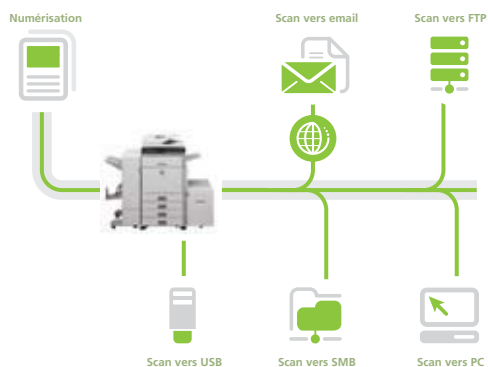
Une fois vos documents transformés en fichiers électroniques, vous pouvez les envoyer où vous souhaitez. Il vous suffit de naviguer dans votre carnet d'adresses, de sélectionner vos destinataires et d'envoyer vos documents. Vous pouvez ainsi envoyer directement vos fichiers numérisés vers un PC, un dossier réseau partagé (SMB), une adresse email, un serveur FTP ou même vers une clé USB.

### EN UN COUP D'ŒIL

- **Numérisation couleur** vers votre poste de travail, adresse email, serveur FTP, dossier réseau partagé (SMB) ou clé USB
- **Vitesse de numérisation de 50 ipm<sup>\*1</sup> max.** en noir&blanc et en couleur
- **Originaux de formats mixtes** pour numériser automatiquement les documents de formats différents<sup>\*2</sup> grâce au chargeur de document (RSPF)
- **Mode ACS** (sélection automatique des couleurs) - pour distinguer automatiquement les pages couleur des pages noir&blanc à l'intérieur d'un même document original, et sélectionner le mode couleur approprié (couleur ou noir&blanc)
- **Compatible avec les applications TWAIN** (pull scan)
- **Utilitaire Sharpdesk™** pour une gestion facile et intégrée de vos documents électroniques à partir de votre poste de travail
- **Compatibilité LDAP**, qui autorise une recherche et un stockage facile des adresses email destinataires, pour un envoi rapide et efficace des documents numérisés (synchronisation automatique de votre carnet d'adresses avec le serveur de messagerie)
- **Formats de numérisation variés** – XPS, TIFF, PDF, PDF crypté, JPEG (couleur uniquement)
- **Saisie de texte ultra rapide** – pour vous permettre d'enregistrer les titres ou en-têtes de mails sous une touche express, ou de saisir directement le texte à partir du panneau de commande tactile
- **Clavier externe rétractable** facilite la saisie pour le nommage des fichiers numérisés, les adresses email, l'authentification utilisateur et les applications externes compatibles OSA®

<sup>\*1</sup> 50 ipm à 200x200 dpi

<sup>\*2</sup> La numérisation d'originaux de formats papier mixtes peut engendrer certaines restrictions



**FAX SUPER G3**  
33 600 BPS



**FAX**  
**RECTO-VERSO**

## FAX POLYVALENT AVEC CHOIX DE LA TRANSMISSION

N'occupez pas de l'espace inutilement avec un fax séparé. Grâce à l'option Fax du MX-2600N, tous les utilisateurs de votre bureau peuvent envoyer des fax rapidement et facilement. Les originaux peuvent être envoyés soit via la fonction fax Super G3 de votre multifonction, à la vitesse ultra-rapide de 33 600 bps, soit directement à partir de votre PC grâce à la fonction PC-Fax/PC-Fax Internet.

G3 14,4 Kbps



Protocole d'accord

Temps de transmission

Protocole de clôture

Super G3 36,6 Kbps



**SUPER**  
**G3**

### FINITION FAX AUTOMATIQUE

Réduisez vos coûts papier en imprimant automatiquement vos fax entrants en recto-verso, grâce au module recto-verso en standard. Les unités de finition optionnelles peuvent également vous permettre de paramétrer l'agrafage des fax multi pages reçus, vous assurant une bonne réception de vos documents.

### EN UN COUP D'ŒIL

- **Polyvalence** - envoyez ou recevez vos fax en recto ou en recto-verso, jusqu'au format A3
- **Rapidité** - Fax Super G3 et compression JBIG pour une productivité optimale
  - prise de ligne rapide pour une transmission dès la première page numérisée, permettant de réduire le délai total de transmission
  - chargeur de documents recto-verso de 100 feuilles permettant une transmission rapide de vos documents, y compris les plus volumineux
- **Transmission rapide** - 999 numéros express pour vous permettre d'enregistrer vos contacts les plus utilisés et les sélectionner d'une simple touche
- **Sauvegarde** - une mémoire flash vous permet d'éviter la perte de données en cas de panne de courant
- **Fax recto-verso** - transmission et réception de vos documents en recto-verso
- **Fax Internet** - pour l'envoi et la réception de vos fax via Internet (norme ITU-T-37), sans le coût de la communication téléphonique
- **PC-Fax / PC-Fax Internet** - envoyez directement, depuis votre poste de travail, un fax destinataire, sans besoin de l'imprimer sur papier préalablement
- **Prévisualisation des fax** - aperçu de vos fax entrants à l'écran permettant de supprimer les fax non désirés, sans besoin de les imprimer préalablement pour visualiser leur contenu

Note : Fax et Fax Internet disponible en noir&blanc uniquement

ALLIANCE PARFAITE D'UN **DESIGN** ET D'UNE **TECHNOLOGIE AVANT-GARDISTES**







**PRÉVISUALISATION  
DES DOCUMENTS**

**FACILITÉ  
D'UTILISATION**



## STOCKAGE ET RÉUTILISATION DES DOCUMENTS À LA DEMANDE

La gestion de vos flux de documents n'a jamais été aussi simple. Le disque dur interne standard du MX-2600N vous permet non seulement de stocker vos documents mais également de les visualiser sous forme de vignette en couleur. Vos données peuvent ainsi être facilement retrouvées et réimprimées, sans nécessiter de recréer entièrement le travail d'impression ou de copie. Ce serveur de document offre deux possibilités de stockage en fonction de vos besoins :

### FACILITÉ D'ACCÈS

L'accès aux documents enregistrés sur le disque dur du MX-2600N se fait directement à partir de l'écran tactile du MFP ou via une page web. L'aperçu permet de visualiser la première page du fichier enregistré sur l'écran LCD, et de s'assurer du bon document sélectionné, avant de lancer l'impression.

### PROTECTION DES DONNÉES STOCKÉES

Lorsque le Kit de sécurité des données optionnel est installé, toutes les données stockées sur le disque dur du MX-2600N sont automatiquement cryptées, offrant une protection totale contre les accès non autorisés.

\*1 Mode Fax & Fax Internet : seules les données transmises peuvent être stockées sur le disque dur. Cette fonctionnalité n'est pas possible pour les données reçues.



### STOCKAGE RAPIDE ET TEMPORAIRE

Jusqu'à 1 000 fichiers, copiés, imprimés, scannés ou faxés\*1 peuvent être enregistrés sur le disque dur en vue d'une utilisation ultérieure.



### STOCKAGE PERMANENT ET FONCTIONNALITÉS AVANCÉES

Enregistrez jusqu'à 3 000 fichiers dans des dossiers personnalisés et protégez-les contre des accès non autorisés grâce aux solutions de sécurité avancées de Sharp.

Deux dossiers sont à disposition des utilisateurs :

- Dossier Principal – pour le stockage de données dans un répertoire commun à l'ensemble d'un groupe d'utilisateur et faciliter ainsi l'échange des informations
- Dossiers Personnalisés – pour le stockage de données au sein d'un répertoire personnalisé et protégé par un mot de passe







## LOGICIELS UTILITAIRES AVANCÉS

### GESTION SIMPLE DE VOS DOCUMENTS GRÂCE À SHARPPDESK™

Sharpdesk™ est une application originale Sharp, qui met à votre disposition la gestion intégrée de plus de 200 formats de fichiers, basée sur l'architecture de votre poste de travail. Cette gestion inclut les documents numérisés d'origine papier, tout comme les documents créés à partir de Word ou d'autres applications Office.

Sharpdesk™ vous permet de classer, trier, rechercher, stocker et partager vos documents avec tout utilisateur connecté sur le réseau par de simples opérations « cliquer-glisser ».

Les fonctionnalités que vous offre Sharpdesk™ sont multiples :

- Interface intuitive avec affichage des **vues miniatures** des documents
- Sharpdesk **Imaging** pour modifier électroniquement vos documents et leur adjoindre des annotations électroniques
- Sharpdesk **Composer** pour composer plusieurs fichiers différents en un seul document unique
- **Reconnaissance Optique des Caractères (OCR)** pour transformer vos documents numérisés en fichiers textes modifiables
- **Zone de Sortie** pour distribuer vos fichiers vers des adresses email, vos imprimantes, ou d'autres applications
- **Recherche de fichier par nom**, mot-clé ou vue miniature

### Sharp OSA® (Open Systems Architecture)

Sharp OSA® vous permet de créer une passerelle de communication interactive entre les systèmes d'impression Sharp et vos applicatifs. Son objectif premier étant de vous apporter un véritable gain de productivité.

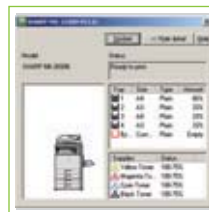
- Module Application de Gestion de Document (MX-AMX2) – vous offre la possibilité d'insérer des applicatifs de gestion documentaire
- Module Application d'Accounting (MX-AMX3) – vous permet d'intégrer des applicatifs d'Accounting

### Outils de gestion du système



Page Web PAU

- L'utilitaire Printer Administration Utility (PAU) de Sharp rend vos périphériques réseaux plus faciles à contrôler par les administrateurs, en leur permettant d'en personnaliser la surveillance et le paramétrage à partir de leur PC via un navigateur Web standard.



Printer Status Monitor

- Printer Status Monitor vous permet de vérifier à distance l'état de votre MX-2600N – niveau de papier ou de toner par exemple – via une interface graphique ultra simple, installée sur votre PC. Vous pourrez ainsi anticiper les incidents avant qu'ils ne surviennent.



Écran d'état des travaux

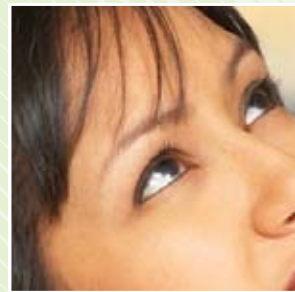
- Pour les travaux de copie et d'impression, un écran d'état des travaux en cours est disponible via le panneau de commandes. En un coup d'œil, vous avez ainsi tous les travaux en cours et la position de votre travail dans la liste d'attente. De plus, l'état du système est visible via un témoin lumineux sur l'écran LCD. Vert signifiant « prêt », jaune « préchauffage », et rouge « incident ».





**AUTHENTIFICATION  
UTILISATEUR**

**SÉCURITÉ TOTALE  
DES DONNÉES**



## SOLUTIONS AVANCÉES POUR UNE **SÉCURITÉ** MULTI COUCHES

Grâce à ses nombreuses fonctions de sécurité, le MX-2600N protège à la fois les accès réseau comme vos données sensibles. Les solutions de sécurité de Sharp vous apportent confiance et tranquillité au quotidien.

### Fonction de Contrôle du Document<sup>\*1</sup>

La fonction de Contrôle du Document empêche la Copie, Numérisation, Fax, ou Stockage de documents sensibles. Comment ça marche ? Le MX-2600N imprime une matrice spécifique « copie interdite » lors de la première copie ou impression de votre document. Cette matrice est ensuite détectée dès que quelqu'un essaie de copier ce document. Le travail sera simplement annulé, et une notification par email peut être également générée et envoyée à l'administrateur.

<sup>\*1</sup>: Kit de Sécurité des Données obligatoire

### Kit de Sécurité des Données

Les copieurs/imprimantes numériques ou systèmes multifonctions retiennent en mémoire (disque dur ou mémoire interne) des centaines de pages de données confidentielles des travaux déjà effectués. Pour protéger ces informations sensibles des accès non autorisés, l'option Kit de Sécurité des Données crypte automatiquement puis efface tous les documents en mémoire après finition du travail.

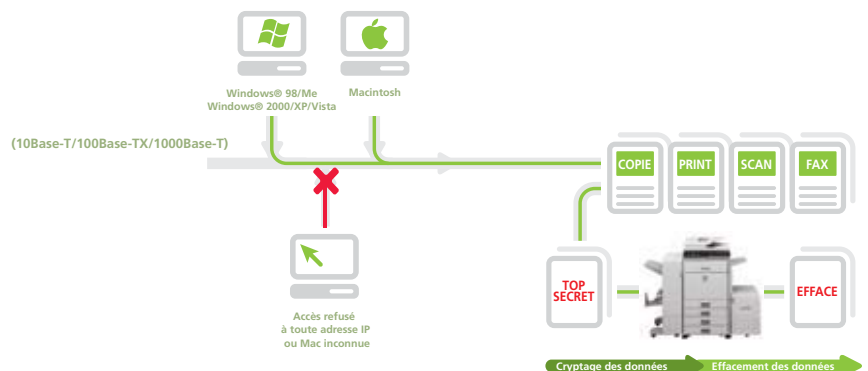
### EN UN COUP D'ŒIL

- **Kit de Sécurité des Données<sup>\*1</sup>** – (Data Security Kit) crypte, puis efface les données de travail sur le disque dur après leur utilisation
- **Fonction de contrôle du document<sup>\*2</sup>**, pour éviter les travaux non autorisés sur le système (travaux de copie, numérisation, fax, et stockage de documents)
- **Cryptage des fichiers PDF avec protection par mot de passe**, pour garantir la confidentialité de vos documents sensibles
- **Carte réseau sécurisée** – filtre les adresses IP et Mac, empêchant ainsi toute connexion directe ou accès d'utilisateurs non autorisés
- **Stockage avant impression de données confidentielles** – protège les informations sensibles en demandant à l'utilisateur de saisir un code confidentiel pour pouvoir libérer son impression
- **Le standard de communication sécurisé SSL** (Secure Socket Layers) crypte les données circulant sur votre réseau pour prévenir les fuites d'information sur votre réseau
- **Authentification utilisateur** – chaque utilisateur doit se connecter au système sous son identifiant avant de pouvoir accéder aux fonctionnalités
- **Protection des données du serveur de documents<sup>\*2 \*3</sup>** – toutes les données qui transitent par le disque dur système sont cryptées, et le code PIN, utilisé pour protéger les dossiers en mode serveur du document, assure une sécurité solide et fiable
- **Compatibilité IPv6 et IPsec** – permettant un niveau de sécurité réseau optimum

<sup>\*1</sup> En option.

<sup>\*2</sup> Kit de Sécurité des Données obligatoire

<sup>\*3</sup> Mot de passe en standard, cryptage en option



Les données générées par chaque travail sont effacées à la fin du travail

## OPTIONS DE FINITION



## OPTIONS DE CONNEXION

# MX-2600N OPTIONS



### FINITION

**1. MX-FNX9 Unité de finition**  
Formats B5 - A3 (tri décalé / agrafage)  
A5R<sup>\*1</sup> - A3W (pas de tri décalé).  
Réceptacle supérieur : Max. 500 feuilles<sup>\*2</sup> en réception  
Agrafage jusqu'à 50 feuilles<sup>\*2</sup>, 3 positions

**Unité de perforation pour MX-FNX9**  
MX-PNX1A - 2 trous  
MX-PNX1C - 4 trous

**2. MX-FN10 Finisseur piqûre à cheval**  
Formats B5 - A3 (tri décalé / agrafage),  
A5R<sup>\*1</sup> - A3W (pas de tri décalé).  
Réceptacle supérieur :  
Max. 1 000 feuilles<sup>\*2</sup> en réception  
Agrafage jusqu'à 50 feuilles<sup>\*2</sup> 3 positions  
Réceptacle inférieur : piqûre à cheval, pliage en V  
Agrafage à cheval jusqu'à 10 jeux (11-15 feuilles),  
15 jeux (6-10 feuilles), 20 jeux (1-5 feuilles)  
15 feuilles max. par jeu.

**Unité de perforation pour MX-FN10**  
MX-PNX5A - 2 trous  
MX-PNX5C - 4 trous

**3. MX-RBX3 Module passage papier**  
Obligatoire avec le finisseur MX-FN10

**4. MX-TRX1 Plateau de sortie**

<sup>\*1</sup> Format A5 non supporté

<sup>\*2</sup> Mesuré au format standard A4, ou inférieur, max. 80g/m<sup>2</sup>

<sup>\*3</sup> Nécessite de la mémoire impression supplémentaire

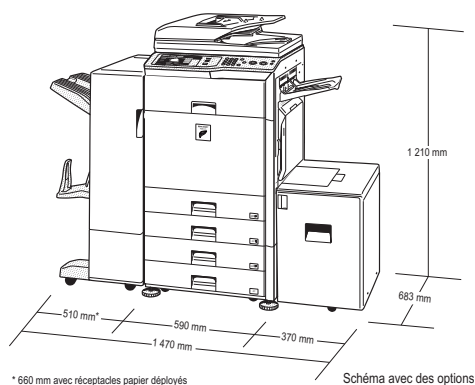
### GESTION PAPIER

**5. MX-DEX7 Meuble support avec deux cassettes de 500 feuilles**  
Formats B5R - A3, 2 x 500 feuilles (80 g/m<sup>2</sup>)

**6. MX-DEX6 Meuble support avec une cassette de 500 feuilles**  
Formats B5R - A3, 500 feuilles (80 g/m<sup>2</sup>)

**7. MX-DKX3/W Meuble support**

**8. MX-LCX1 Magasin grande capacité 3 500 feuilles**  
Formats B5 ou A4, 3 500 feuilles (80 g/m<sup>2</sup>)



### CONNEXION ET SOLUTION

**MX-KBX1 Clavier externe**

### IMPRESSION

**MX-PKX1 Module PostScript 3**  
Pour l'impression en langage PostScript  
**MX-PUX1<sup>\*3</sup>**  
Pour l'impression en langage XPS

**AR-PF1 Kit de polices code barres**

### FAX

**9. MX-FXX2 Module Fax**  
Module Fax Super G3  
**MX-FWX1 Module Fax Internet**

**Licences additionnelles SharpDesk**

**MX-USX1 x 1 utilisateur**  
**MX-USX5 x 5 utilisateurs**  
**MX-US10 x 10 utilisateurs**  
**MX-US50 x 50 utilisateurs**  
**MX-USA0 x 100 utilisateurs**

### SÉCURITÉ

**MX-FRX10U Kit de sécurité des données**  
Cryptage puis effacement des données

**SHARP OSA<sup>®</sup>**

**MX-AMX2 Module Application de Gestion de Document**  
**MX-AMX3 Module Application d'Accounting**





# SPÉCIFICATIONS

## MX-2600N

Système Multifonction Noir & Blanc et Couleur

Copieur / Imprimante réseau / Scanner réseau / Fax / Serveur de documents



### Générales

<b>Vitesse de traitement</b>	A4	A3
Couleur	26 ppm	13 ppm
Noir & Blanc	26 ppm	13 ppm
<b>Formats papier</b>	Max. A3W / Min. A5R	
<b>Grammages papier</b>	Cassette & recto-verso : 60-209 g/m <sup>2</sup> Bypass : 55-256 g/m <sup>2</sup>	
<b>Capacité papier</b>	Std : 1 100 feuilles (2x500 + 100) Max : 5 600 feuilles (4x500 + 3500 + 100)	
<b>Préchauffage</b>	60 sec	
<b>Mémoire</b>	Copie : Std.1 Go / Max : 2 Go Imprimante : Std. 512 Mo / Max. 1,5 Go Disque dur 80 Go <sup>*1</sup>	
<b>Recto-verso</b>	Standard	
<b>Consommation d'énergie</b>	1,84 kW max.	
<b>Dimensions (LxPxH)</b>	620 x 683 x 950 mm	
<b>Poids</b>	112 Kg	

### Copie

<b>Format original max.</b>	A3	
<b>Temps de première sortie<sup>*2</sup></b>	Couleur : 8,9 sec. / N&B : 6,0 sec.	
<b>Copie continue</b>	Max 999	
<b>Tri électronique</b>	Standard	
<b>Résolution</b>	600 x 600 dpi (Couleur et N&B)	
<b>Niveaux de gris</b>	256	
<b>Taux de reproduction</b>	25-400% (25 à 200% par le RSPF) par pas de 1%	
<b>Taux de reproduction prédéfinis</b>	10 taux (5 réductions / 5 agrandissements)	

### Fonctions avancées<sup>\*3</sup>

Reconnaissance automatique des formats papier, originaux de formats mixtes, sélection automatique des taux de reproduction, sélection par type de papier, basculement automatique des cassettes papier, rotation d'image, tri électronique, copie en tandem, copie de livre, décalage de marges, copie sur 2 pages, copie card shot (format carte), effacement du centre/des bords, copies multiples (2/4 en 1), insertion de couvertures/transparents/intercalaires à onglets, mode brochure, définition de l'orientation des copies recto-verso, zoom XY, inversion noir et blanc, image miroir, copie recto-verso, mode économie de toner, mode préchauffage / mise hors tension automatiques, programmes, répétition d'image, gestion des formats originaux non standard, tampons (date, texte, pagination), agrandissement multi page, copie sur intercalaires à onglets, centrage, copie d'épreuve, construction de travail, fonction de contrôle du document, authentification utilisateur (1 000 comptes), ACS (sélection auto. des couleurs), calibration automatique

### Scanner réseau

<b>Types de numérisation</b>	Scan push (via le panneau de commandes) Scan pull (via application Twain)
<b>Résolution</b>	Scan push : 100/200/300/400/600 dpi Scan pull : 75/100/150/200/300/400/600 dpi, personnalisé de 50 à 9 600 dpi
<b>Formats de fichiers</b>	XPS, PDF, PDF cryptés, JPEG, TIFF
<b>Destination</b>	Poste de travail, FTP, e-mail, dossier réseau (SMB), clé USB
<b>Utilitaires</b>	Sharpdesk™
<b>Fonctionnalités</b>	Fax Internet <sup>*4</sup> , transmission PC-Fax <sup>*6</sup> , construction de travail

### Serveur de Documents

<b>Capacité de stockage<sup>*5</sup></b>	Dossiers Principal et Personnalisés : 38 Go, 3 000 fichiers Dossier Temporaire : 12 Go, 1 000 fichiers
<b>Travaux stockés</b>	Copie, Impression, Impression directe, Scan, Fax transmis <sup>*6</sup>
<b>Dossiers de stockage</b>	Dossier Temporaire Dossier Principal, Dossiers Personnalisés (max. 1 000 fichiers)
<b>Stockage confidentiel</b>	Protection par mot de passe

### Impression Réseau

<b>Résolution</b>	1200 x 1200 dpi 600 x 600 dpi
<b>Interface</b>	USB 2.0 : Haute vitesse 10Base-T/100Base-TX/1000Base-T
<b>Systèmes d'exploitation<sup>*7</sup></b>	Std : NT® 4.0 SP5 ou ultérieur, Windows®98/Me/2000/Server 2003/XP/Vista Opt : Mac OS 9.2.2, Mac OS X 10.2.8, 10.3.9, 10.4.11, 10.5-10.5.1
<b>Protocoles réseau<sup>*7</sup></b>	TCP/IP (IPv4 & IPv6), IPX/SPX (Netware), NetBEUI, Ethernal (AppleTalk)
<b>Protocoles d'impression</b>	LPR, Raw TCP (port 9100), POP3 (impression par e-mail), HTTP, application Novell Printserver avec NDS et Bindery, FTP pour le téléchargement de fichiers d'impression, impression EtherTalk, IPP
<b>Langage de description</b>	Std : PCL6/5c Opt <sup>*8</sup> : PostScript 3, XPS
<b>Polices disponibles</b>	80 polices pour PCL, 136 polices pour émulation PostScript 3 <sup>*8</sup>
<b>Fonctionnalités<sup>*3*9</sup></b>	Impression tandem réseau, un seul traitement/plusieurs impressions, rétention de travail (mise en attente, impression d'épreuve, impression confidentielle), impression directe PDF/TIFF/JPEG/XPS, impression copie carbone, impression recto-verso, Printer Administration Utility & Status Monitor, filtrage des adresses IP/Mac et gestion des ports / protocoles, téléchargement de polices et fonds de page, mode brochure, effacement des marges, impression N-up (2/4/6/8/9/16), sélection des cassettes papier / des sorties d'impression, insertion de couvertures, insertion de transparents, ajustement à la page, filigranes, sortie décalée, application de fonds de page, authentification utilisateur (1 000 comptes), configuration automatique, impression codes à barres, impression sur onglets, mode poster

### Fax Noir&Blanc (module MX-FXX2 nécessaire)

<b>Méthode de compression</b>	MH/MR/MMR/JBIG
<b>Protocole de communication</b>	Super G3/G3
<b>Vitesse de transmission</b>	3 sec. <sup>*10</sup>
<b>Vitesse max. du modem</b>	Max 33 600bps à 2 400bps avec repli automatique
<b>Résolution de transmission</b>	Std : 203,2x97,8 dpi, Super fin : 406,4x391 dpi
<b>Format papier</b>	A3 à A5
<b>Mémoire</b>	Mémoire Flash de 8 Mo
<b>Niveaux de gris</b>	Equivalent à 256 niveaux
<b>Fonctionnalités</b>	Emission/Réception recto-verso, prise de ligne rapide, mode de correction d'erreur (MCE), compatibilité Code-F (confidentiel, transmission relais), compatibilité LDAP, 999 numéros express, 500 groupes, 48 programmes, multi diffusion, relève, transmission/réception mémorisée, réduction auto. (transmission/réception), rotation d'image en transmission/réception, 2 en 1, card shot (format carte), transmission originaux longs (1000 mm), effacement du centre/des bords, transmission PC-Fax, transmission différée, construction de travail, routage de fax vers adresses e-mail, poste de travail, FTP, dossier réseau.



\*1 : 1 Go = 1 million de bits (cf. capacité du disque dur). \*2 : Numérisation à partir de la vitre d'exposition, et impression A4 à partir de la cassette n°1, sans les modes ACS et ACM, moteur polygonal en rotation.  
\*3 : Certaines fonctionnalités nécessitent des options. \*4 : MX-FWX1 (option) nécessaire. \*5 : Mesuré avec la charte standard Sharp (A4 en noir & blanc, à 6% de taux de couverture). Le Dossier de fichiers temporaires partage le disque dur avec la fonction de Construction de travail \*6 : MX-FXX2 (option) nécessaire. \*7 : MX-PKX1 (option) nécessaire pour Mac OS et EtherTalk. \*8 : MX-PKX1 (option) nécessaire pour le PostScript 3, mémoire d'impression supplémentaire nécessaire pour le langage XPS. \*9 : En fonction du pilote d'impression utilisé, certaines fonctionnalités ne sont pas disponibles. \*10 : Basé sur la charte standard Sharp avec env. 700 caractères (A4 portrait) à la résolution standard en mode SuperG3, 33.600 bps, en compression JBIG.

# SHARP

SHARP ELECTRONICS FRANCE S.A.  
22, avenue des Nations - Z.I. Paris Nord II - BP N° 52094  
95948 Roissy-Charles-de-Gaulle Cedex - France  
Tél. : 0033 1 49 90 34 00 • Télécopie : 0033 1 48 63 26 21

Le design et les caractéristiques sont sujets à modifications sans préavis. Le logo ENERGY STAR est un label qui ne peut être utilisé que pour certifier des produits spécifiques respectant les prescriptions du programme ENERGY STAR. ENERGY STAR est une marque déposée aux États-Unis. Les directives ENERGY STAR s'appliquent aux produits diffusés uniquement aux États-Unis, en Europe, en Australie, en Nouvelle Zélande et au Japon. Windows et Windows NT sont des marques déposées de Microsoft Corporation. Les autres marques et/ou noms de produits sont des appellations commerciales et des marques déposées appartenant à leur propriétaires respectifs.